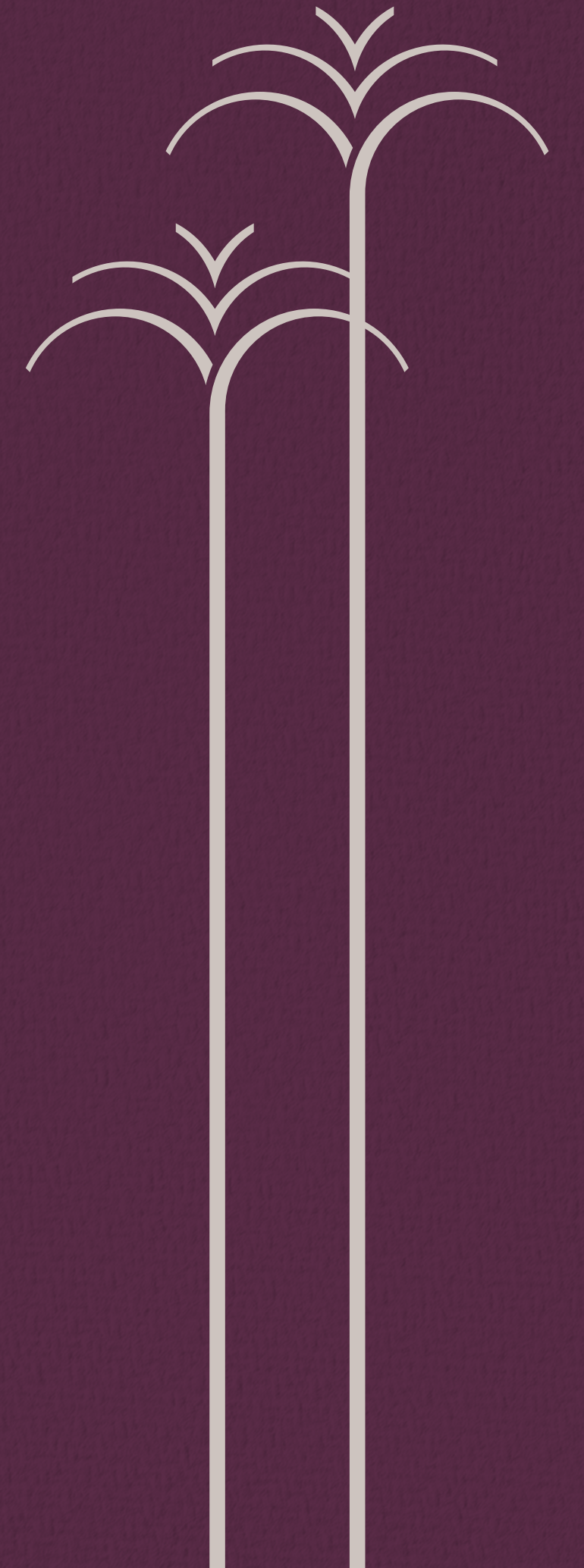




أرسلينا
ARCELIA



كنوز الفخامة

إرث 90 عام



بالجودة نطور مستقبلاً

الدارة، الذراع العقاري لمجموعة الجميع القابضة، تنطلق من إرث يتجاوز 90 عاماً من الخبرة والثقة نطور لنترك أثراً يدوم حيث نعمل وفق منظور مبتكر يجعلنا ضمن أكثر شركات التطوير العقاري تميزاً وقيماً وجودة.

أرسيليا، قصة نجاح جديدة من إنجازات نفخر بها في مجال التطوير العقاري، حيث قمنا وما زلنا بتطوير مجموعة من المشاريع ذات الجودة العالية والتصميم الفريد والموقع الاستراتيجي، واستطعنا نيل ثقة العملاء والمستثمرين، مما مكننا دائماً من ترجمة وعودنا إلى واقع، وتحويل أحلامكم إلى حقيقة.



إنجازات تتوالى ورؤية تتجسد

DARAH
— VILLAGE —



الجوزاء
ALJAWZA



مركز الجميح للأعمال
Aljomaih Business Center



لوجيستكس
بارك



أرميليا
ARCELIA



الكورنيش
فيو



DARAH HILLS
الدارة هيلز



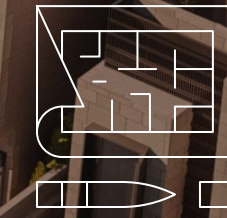
وجهات
عطين



نجاحات تُحكي

+3,000,000 م²

مساحات البنية التحتية للأراضي



3,200,000 م²

مساحات المشاريع



+350

وحدة سكنية



160,000 م²

مساحات المشاريع السكنية والتجارية



لماذا الدارة؟

الالتزام

وعد نعي
معناه ونفي
به بكل خطوة

التكامل

لنمنح عملائنا
تجربة استثنائية

الجودة

لأننا نؤمن
بأن التفاصيل
تصنع الفرق

هنا الدار ونحنُ العُمَّار





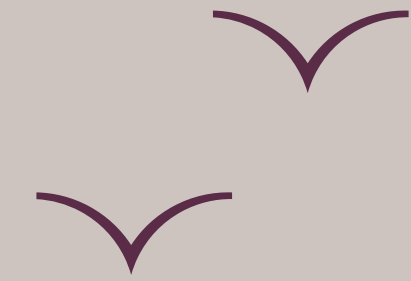
أرسيليا... حيث يسكن المعنى

اخترنا اسمها من أعماق اللغة الإسبانية ومعناها "الكنز الكبير والعميق"، لتكون انعكاساً لجوهرة سكنية مكنونة في قلب الدمام.

صممناها بذوق رفيع وتفاصيل متقنة، لتكون لك أكثر من مسكن تكون لك استقراراً، فخراً، واستثماراً يدوم.

أرسيليا ليست مجرد فلل، بل فصول جديدة تُكتب في دفتر حياتك كل زاوية في أرسيليا صممت لتحتضن لحظاتك الأجمل لأنك تستحق أكثر من مسكن.. تستحق تجربة تُحكي.

فلل تكتنز الفخامة



أهلاً بك في أرسيليا، فلل فاخرة تحتفي بالإبداع في كل جوانبها، تتخذ من مدينة الدمام موقعاً مميزاً لها في حي المنتزه، بجوار قصر الخليج، وتقدم حلمك السكني على مساحات متنوعة، صممت بذوق رفيع ورؤية مبتكرة، لتمنحك الدار وأجمل عنوان للاستقرار.

في كل مساحة من أرسيليا، هندسنا شعوراً مختلفاً وأضفنا قيمة مميزة، حيث تغمرك النوافذ الممتدة من الأرض إلى السقف بالضوء الطبيعي، وتدعوك المساحات الداخلية للاستمتاع بإطلالة جميلة على الأفنية المزروعة، كما تمنحك الأسقف مزدوجة الارتفاع شعوراً بالفخامة والرحابة.

رفاهية الحياة



رقي الواجهات





مساحات تبدأ من

280 م² إلى 415.31 م²



4-5

غرف نوم



04

نماذج



32

فيلا سكنية

غنية بالتفاصيل



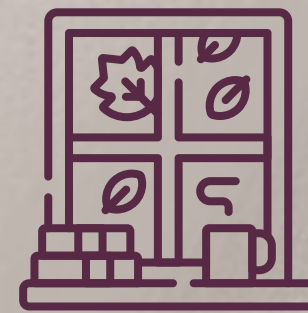
ثرية بالمزايا



هنا الجوهرة وهنا المسرّة



أنظمة
ذكية



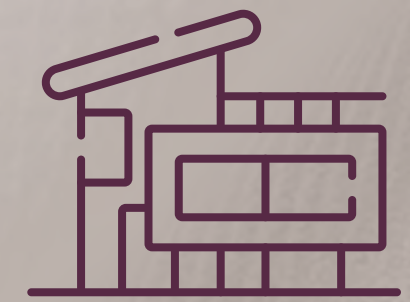
أسلوب
حياة



جلسة
خارجية



مساحات
رحبة



تصميم
عصري



واجهه تحكي عن روعة ما ينتظرك في الداخل

تبرز واجهة منزلك التناسق المميز بين الأحجار الطبيعية والزجاج بألوانه الدافئة، تحيط بها المسطحات الخضراء، وتعكسها ليلاً ألوان الأضواء.

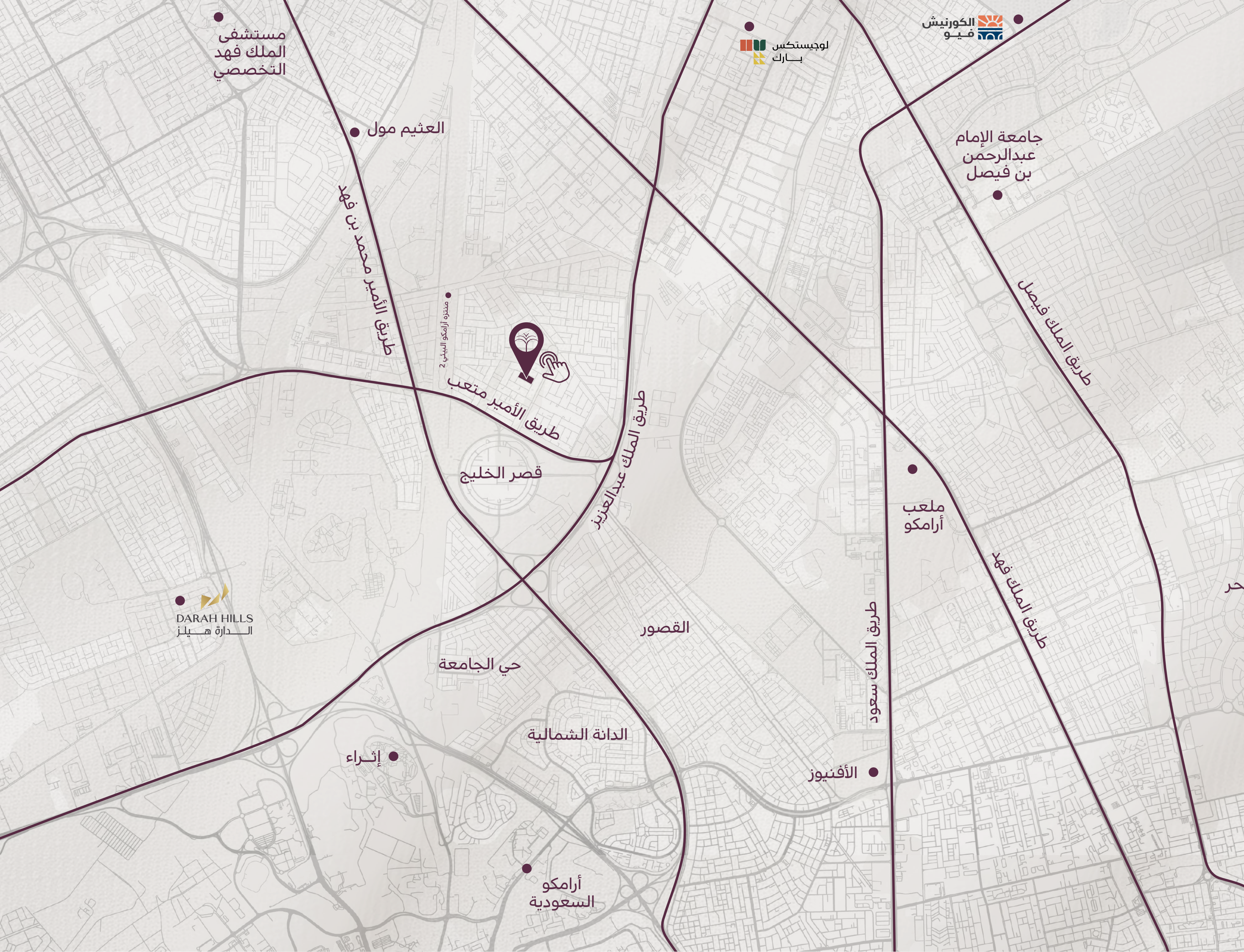


حيث تشرق الأضواء في كل الأرجاء

يجسد أرسيليا التناغم الأجمل من نوعه بين الإضاءة الإبداعية والطبيعية، والتي تسطع جمالاً وحيوية من كل النوافذ الواسعة وفي كل المساحات.

عنوانك الأجل

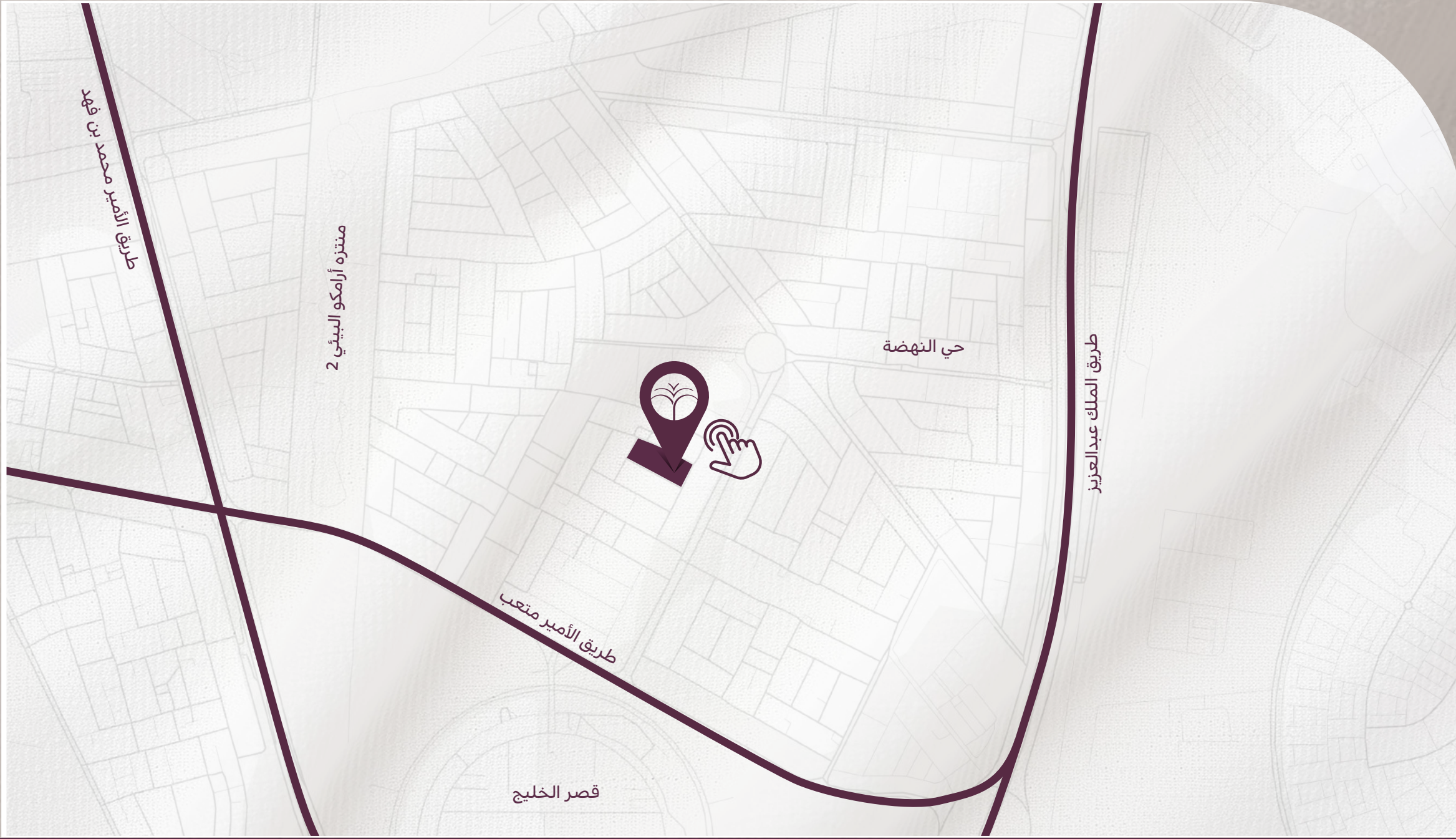




موقع يأخذك لكل مكان

ما إن تتملك في أرسيليا، ستكتشف أنك على بعد دقائق من أهم الجهات الرئيسية والترفيهية، لما يتمتع به المشروع من موقع مميز في حي المنتزه، بجوار قصر الخليج، ولسهولة التنقل منه وإليه من 3 طرق رئيسية وحيوية، وهي طريق الأمير محمد بن فهد، وطريق الأمير متعب، وطريق الملك عبد العزيز.

أقرب لما تحب بكل الطرق الممكنة



ملاذك الأمثل





قلب المنزل

صالة المعيشة، قلب البيت وملتقى
الأحبة، تطل على الفناء الخارجي
بنوافذ زجاجية واسعة، وتُشكل
المساحة فيها عنصراً جذاباً لاحتواء
اللحظات العائلية وتكوين الذكريات
الجميلة.



رقي الحياة

ما بين الرقي ورفاهية المعيشة، تتجلى جودة الحياة في أرسيليا، وتمنحك جميع المساحات مفهوماً أجمل للتجارب اليومية.



عالمك الخاص

غرف النوم، المكان الذي ستختاره للاسترخاء بعد يوم طويل، تجد فيها المساحة الكافية لتصميم عالمك الخاص، فضلاً عن اتصالها بشرفة خارجية، تتخذ لك فيها متنفساً في الهواء الطلق.





جلستك الخارجية

في الجلسة الخارجية، اصنع المكان المثالي للضيافة والاسترخاء والترفيه، استقبل أحببتك، واجلس هنا صباحاً ومساءً للاسترخاء واحتساء مشروبك المفضل، وامنح أطفالك مساحة مميزة للاستمتاع واللعب.

رقى يلىق بك



4 درر جديرة بأن تُقتنى وتُكتشف

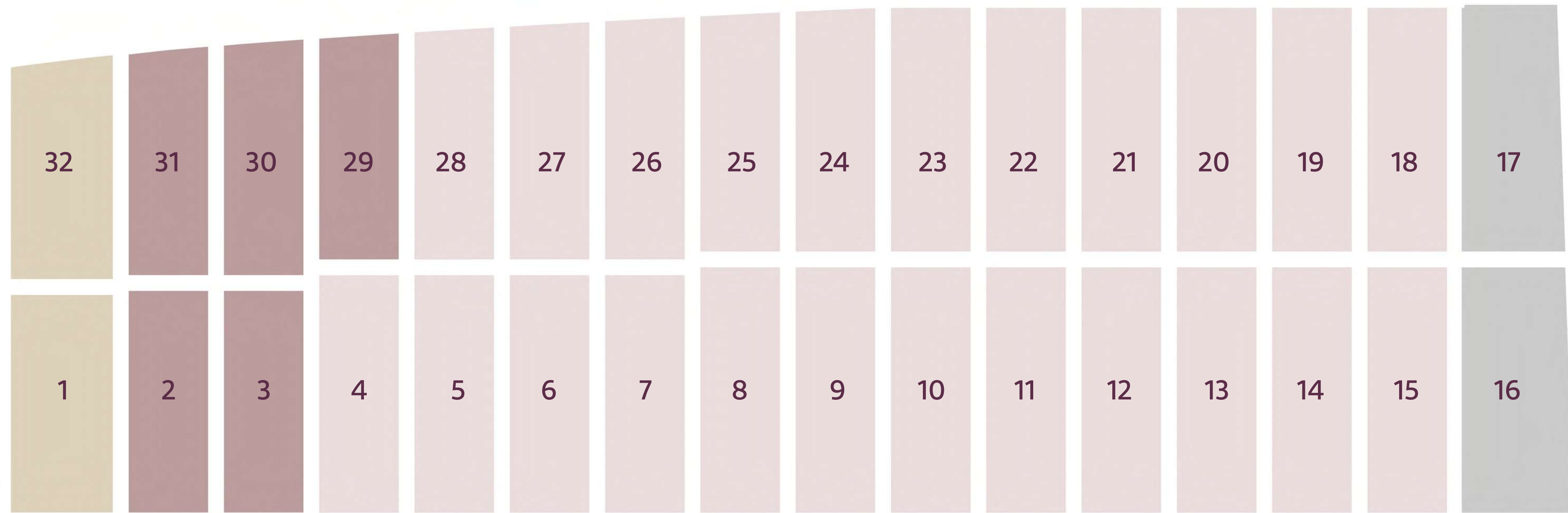
المخطط العام



شارع عرض 15 م



شارع عرض 15 م



شارع عرض 15 م

فيلا D



فيلا C



فيلا B



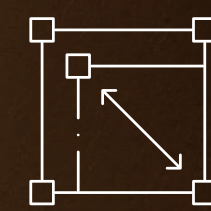
فيلا A



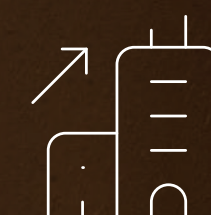


4 نماذج

تقدم المفهوم الأمثل للمنزل العائلي، تم تقسيمها بعناية فائقة لتمنحك ما يكفيك من غرف النوم، وغرف المعيشة، ومجلس، وغرفة طعام، فضلاً عن العديد من المزايا مثل المساحات الخارجية، مما يمنحك في أرسيليا ملاذاً متكاملًا للراحة والخصوصية.



مساحات أرض
تبدأ من 280 م² إلى 415.31 م²



مساحات بناء
تبدأ من 419.81 م² إلى 525.96 م²



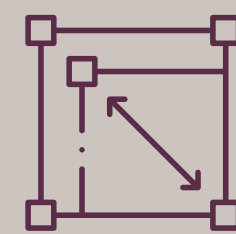
جلسات خارجية
إطلالات مميزة
مساحات واسعة

فـلل زاوية

VILLA - A

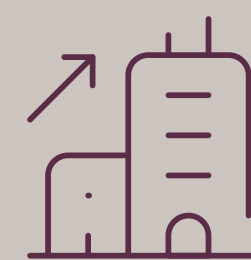
مساحة الأرض

تبدأ من 341.74 م² الى 342.55 م²



مساحات بناء

524.82 م²

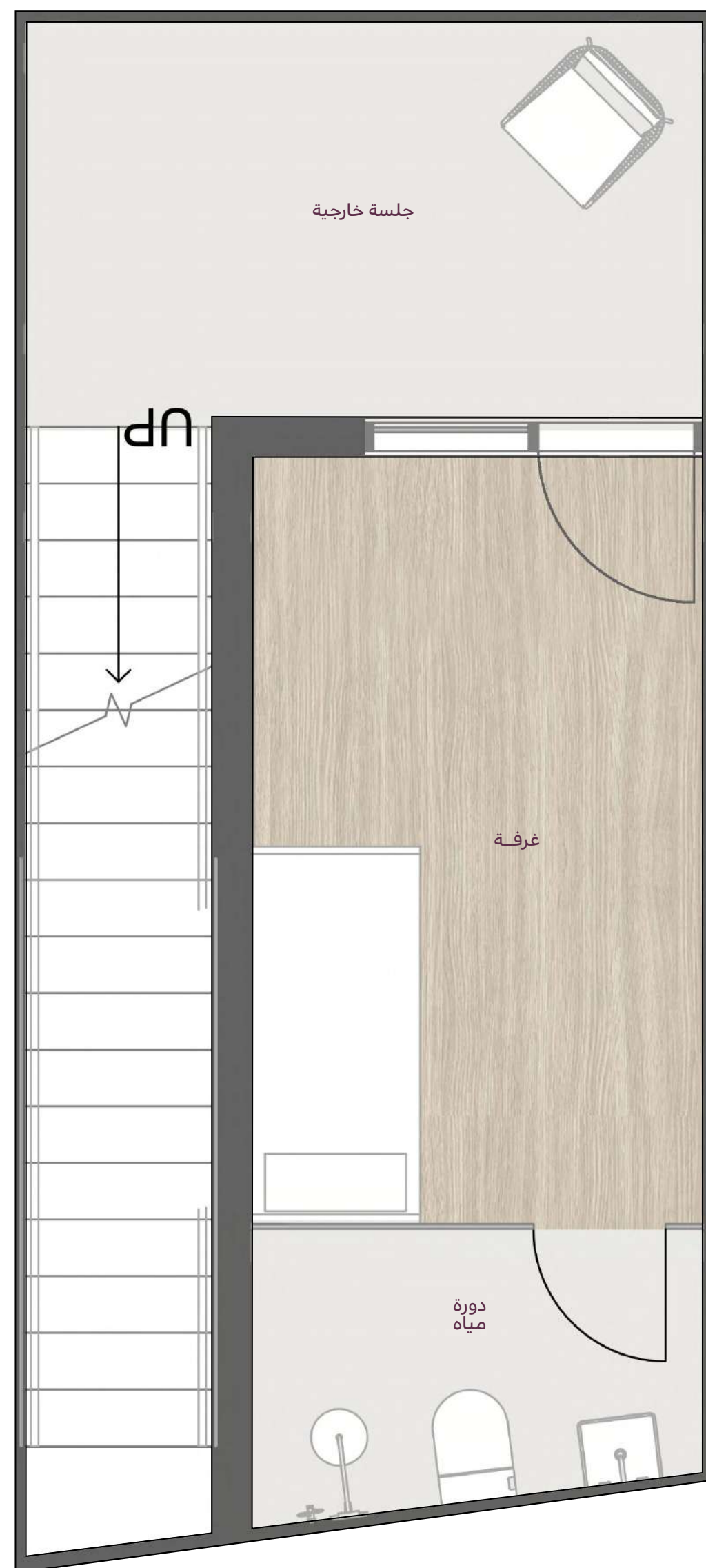


غرف نوم

5



Villa A مساحات القبو



المساحة	مكونات الدور
4.05 x 2.40 m ²	غرفة
2.1 x 3.6 m ²	جلسة خارجية
1.62 x 2.40 m ²	دورة مياه

34.1 m²
إجمالي مسطحات البناء

Villa A مساحات الدور الأرضي



المساحة	مكونات الدور
4 x 6 m ²	مجلس
4 x 5.20 m ²	غرفة طعام
5 x 5.60 m ²	صالة معيشة
4.20 x 4.30 m ²	جلسة خارجية
4.77 x 3.60 m ²	مطبخ
1.40 x 1.80 m ²	دورة مياه 1
1.60 x 1.90 m ²	دورة مياه 2
1.80 x 3.20 m ²	غرفة غسيل
1.80 x 4.10 m ²	غرفة عاملة
2.40 x 4.05 m ²	غرفة سائق
0.85 x 1.82 m ²	مخزن

195.3 m²
إجمالي مسطحات البناء

Villa A مساحات الدور الأول



المساحة	مكونات الدور
4.10 x 5.60 m ²	جناح الغرفة الرئيسية 1
1.7 x 2.30 m ²	دورة مياه 1
3.6 x 4.30 m ²	غرفة رئيسية 2
1.80 x 2.40 m ²	دورة مياه 2
4.77x 3.90m ²	غرفة رئيسية 3
2.45 x 2.10 m ²	دورة مياه 3
3.20 x 4.20 m ²	غرفة رئيسية 4
1.80 x 2.90 m ²	دورة مياه 4
199.8 m² إجمالي مسطحات البناء	

Villa A مساحات الدور الثاني

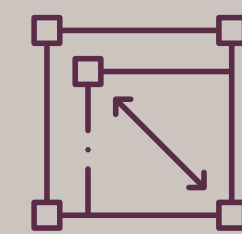


المساحة	مكونات الدور
4.30 x 5.20 m ²	غرفة رئيسية
27 m ²	مع جلسة خارجية 1
52 m ²	جلسة خارجية 2
95.62 m²	
إجمالي مسطحات البناء	

فلل زاوية VILLA - B

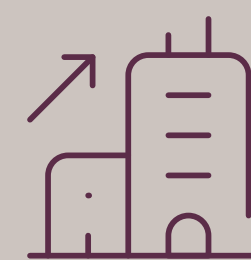
مساحة الأرض

تبدأ من 383.45 م² إلى 415.31 م²



مساحات بناء

525.96 م²



غرف نوم

5



Villa B مساحات الدور الأرضي



المساحة	مكونات الدور
4 x 6 m ²	مجلس
5 x 5.20 m ²	غرفة طعام
5 x 5.60 m ²	صالة معيشة
4.20 x 5.30 m ²	جلسة خارجية
4.10 x 5 m ²	مطبخ
1.40 x 1.80 m ²	دورة مياه 1
1.60 x 1.90 m ²	دورة مياه 2
2.30 x 3.20 m ²	غرفة غسيل
1.80 x 4.15 m ²	غرفة عاملة
2.02 x 2.70 m ²	غرفة سائق

217.8 m²
إجمالي مسطحات البناء

Villa B مساحات الدور الأول



المساحة	مكونات الدور
4.10 x 5.60 m ²	جناح الغرفة الرئيسية 1
1.70 x 2.30 m ²	دورة مياه 1
3.60 x 5.30 m ²	غرفة رئيسية 2
1.80 x 2.40 m ²	دورة مياه 2
3.90 x 5 m ²	غرفة رئيسية 3
2.10 x 2.40 m ²	دورة مياه 3
3.20 x 4.20 m ²	غرفة رئيسية 4
1.80 x 2.90 m ²	دورة مياه 4
206.94 m²	
إجمالي مسطحات البناء	

Villa B مساحات الدور الثاني



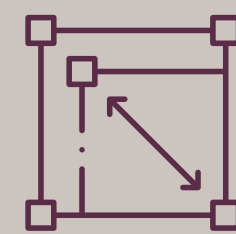
المساحة	مكونات الدور
5.20 x 5.30 m ²	غرفة رئيسية
27 m ²	مع جلسة خارجية 1
52 m ²	جلسة خارجية 2
101.22 m²	
إجمالي مسطحات البناء	

فلل وسطية

VILLA - C

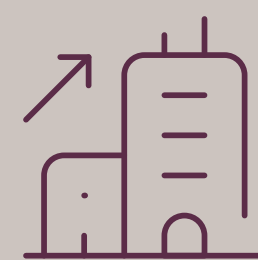
مساحة الأرض

تبدأ من 280 م² إلى 293.44 م²



مساحات بناء

419.81 م²



غرف نوم

4



Villa C مساحات الدور الأرضي



المساحة	مكونات الدور
5 x 5.20 m ²	مجلس
3.80 x 4.05 m ²	غرفة طعام
5.20 x 5.90 m ²	صالة معيشة
3.80 x 4.20 m ²	جلسة خارجية
3.60 x 3.80 m ²	مطبخ
1.20 x 2.20 m ²	دورة مياه 1
1.60 x 2.20 m ²	دورة مياه 2
1.80 x 2.40 m ²	غرفة غسل
1.80 x 2.30 m ²	غرفة عاملة
2 x 2.68 m ²	غرفة سائق
1.80 x 2.20 m ²	مخزن

178.48 m²
إجمالي مسطحات البناء

Villa C مساحات الدور الأول



المساحة	مكونات الدور
5.40 x 5.60 m ²	جناح الغرفة الرئيسية 1
2.20 x 3.60 m ²	دورة مياه 1
3.80 x 3.80 m ²	غرفة رئيسية 2
1.60 x 2.40 m ²	دورة مياه 2
3.80 x 3.80 m ²	غرفة رئيسية 3
1.60 x 2.50 m ²	دورة مياه 3

169.4 m²
إجمالي مسطحات البناء

Villa C مساحات الدور الثاني



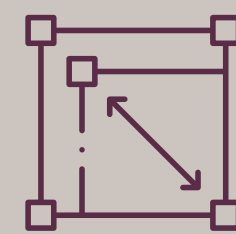
المساحة	مكونات الدور
4.60 x 5.70 m ²	غرفة رئيسية
25 m ²	مع جلسة خارجية 1
58 m ²	جلسة خارجية 2
71.93 m² إجمالي مسطحات البناء	

فلل وسطية

VILLA - D

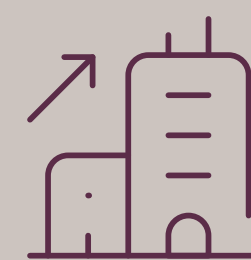
مساحة الأرض

تبدأ من 291.39 م² إلى 310 م²



مساحات بناء

430.01 م²



غرف نوم

4



Villa D مساحات الدور الأرضي



المساحة	مكونات الدور
5 x 5.20 m ²	مجلس
3.80 x 5.05 m ²	غرفة طعام
5.20 x 5.90 m ²	صاله معيشة
3.80 x 5.20 m ²	جلسه خارجية
3.60 x 3.80 m ²	مطبخ
1.20 x 2.20 m ²	دورة مياه 1
1.60 x 2.20 m ²	دورة مياه 2
1.80 x 2.40 m ²	غرفة غسيل
1.80 x 2.30 m ²	غرفة عاملة
3.51 x 2 m ²	غرفة سائق
1.80 x 2.20 m ²	مخزن

184.47 m²
إجمالي مسطحات البناء

Villa D مساحات الدور الأول



المساحة	مكونات الدور
5.20 x 5.60 m ²	جناح الغرفة الرئيسية 1
2.20 x 3.60 m ²	دورة مياه 1
3.80 x 3.80 m ²	غرفة رئيسية 2
1.60 x 2.40 m ²	دورة مياه 2
3.80 x 3.80 m ²	غرفة رئيسية 3
1.60 x 2.50 m ²	دورة مياه 3

173.6 m²
إجمالي مسطحات البناء

Villa D مساحات الدور الثاني



المساحة	مكونات الدور
4.60 x 5.60 m ²	غرفة رئيسية
25 m ²	مع جلسة خارجية 1
61.30 m ²	جلسة خارجية 2

71.94 m²
إجمالي مسطحات البناء

المميزات



إطلالات واسعة



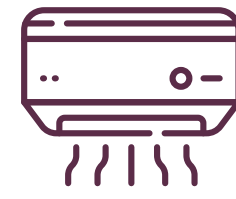
موقف سيارة



أنظمة ذكية



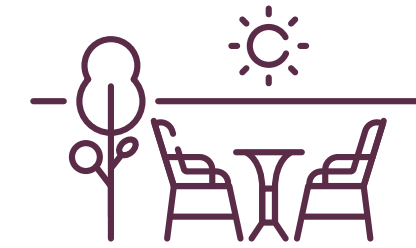
موقع مميز



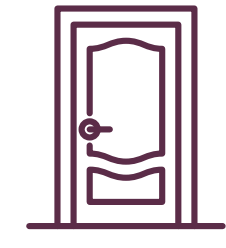
تكييف كونسيلد



غرف خدمات

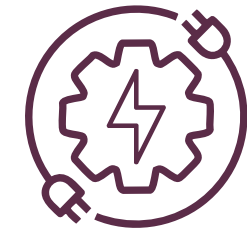


فناء داخلي

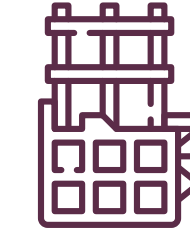


الأبواب الخشبية

الضمانات



التركيبات الميكانيكية والكهربائية
1 سنة

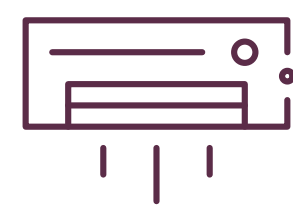


الأساسات و الخرسانات و العزل
10 سنوات

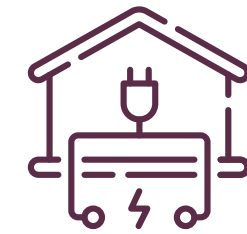
أعمال الألومنيوم
5 سنوات



أجهزة التكييف
5 سنوات



التمديدات الكهربائية
25 سنة



أعمال السباكة (الداخلية)
15 سنة



ضمان
المورد

نفي بالعقود

نظراً للالتزام الكامل بجودة التنفيذ وفق المعايير الهندسية النموذجية ومواصفات الكود السعودي، حصل مشروع أرسيليا على رخصة البيع على الخارطة من الهيئة العامة للعقار برقم 817، وهو تأكيدٌ على مكانته بين المشاريع العقارية المتميزة والمتكاملة التي تلبى تطلعات الأسر السعودية.



اكتشف التفاصيل التي لا تُحكى بل تُرى
وابدأ حكايتك بالتواصل معنا

☎ 920011200

✉ sales@darahre.com

🌐 www.darahre.com





بالجودة نطور مستقبلاً

www.darahre.com